

Notice d'installation

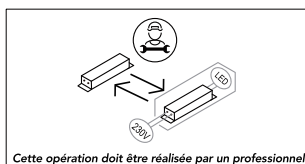
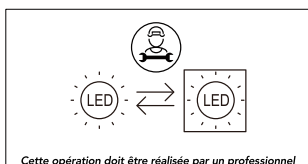
Réf. : LEDD18CCTD



IP20

TCS

IRC >80



Ce produit contient une source lumineuse de classe énergétique "F"

Service qualité - + 33 (0)5 65 70 49 79 - www.visioled.com

03/2025

Merci de lire la notice avant de procéder à l'installation.

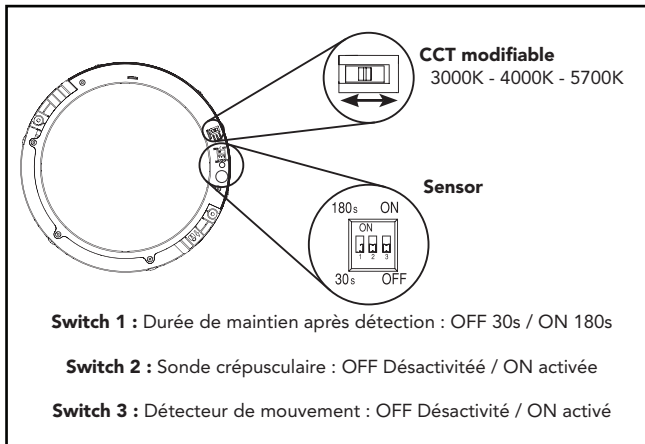
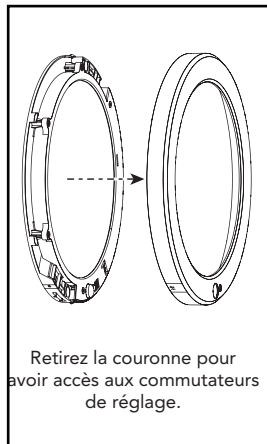
PRÉCAUTIONS

- > Seul un électricien qualifié est habilité à réaliser le montage et le câblage du luminaire.
- > Couper l'alimentation avant toute installation ou montage du luminaire.
- > L'emplacement choisi pour l'installation, doit permettre au luminaire d'être monté et branché à l'alimentation en toute sécurité.
- > Vérifiez à nouveau toutes les connexions pour vous assurer qu'elles sont bien en place.

INFORMATIONS

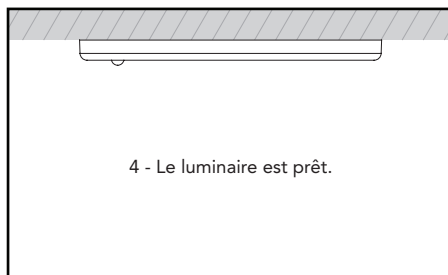
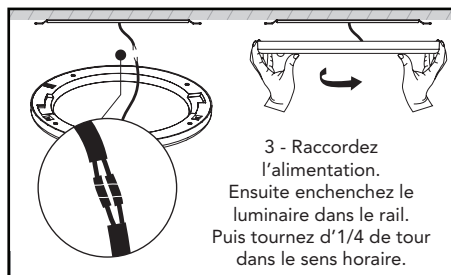
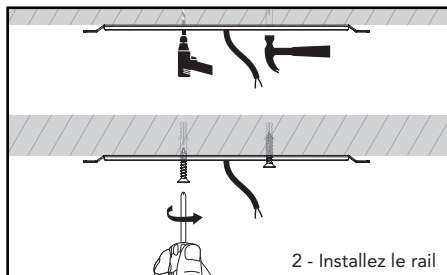
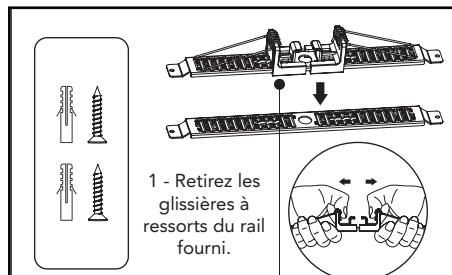
Dimensions (Ø) 220 mm x 18 mm
Encastrement (Ø) 65 à 200 mm

PARAMETRAGE : DETECTEUR DE MOUVEMENT ET TEMPÉRATURE DE COULEUR

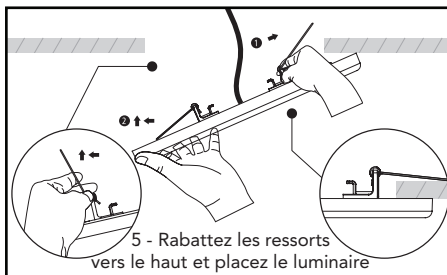
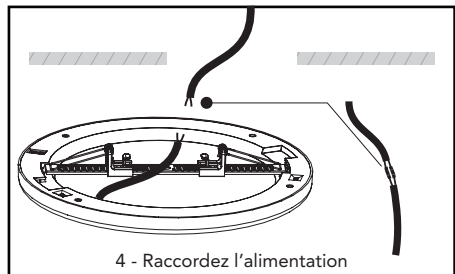
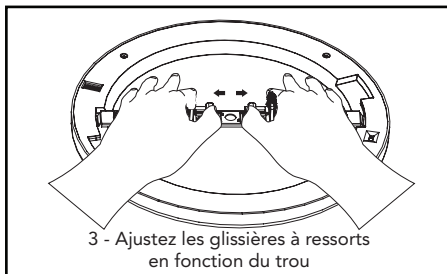
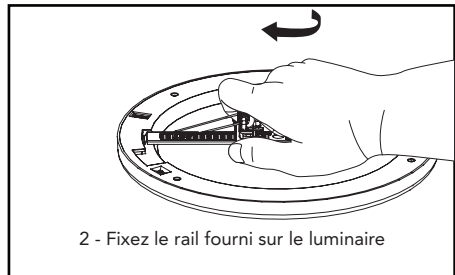
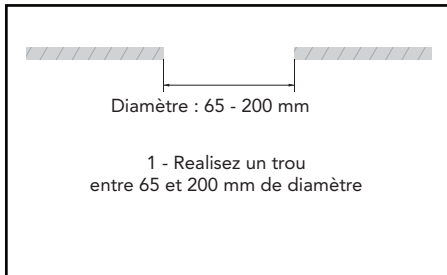


PROCÉDURE D'INSTALLATION

Montage en saillie



Montage en faux plafond (semi-encasté)



Au terme de sa durée de vie, ce produit ne doit pas être éliminé avec les ordures ménagères mais doit être remis à un point de collecte destiné au recyclage des appareils électriques et électroniques. Contactez le distributeur ou le revendeur de ce produit, ou adressez vous auprès de votre municipalité pour collecter les informations sur le centre de recyclage le plus proche de votre domicile. VISIOLED est adhérente à l'organisme de recyclage «ÉcoSystem» pour le traitement des appareils usagers.

 **VISIOLED**[®]
Another lighting, for tomorrow...

Service qualité - + 33 (0)5 65 70 49 79 - www.visioled.com