

Notice d'installation

VISIOPRO HAUT RENDEMENT 30W / 50W / 100W / 150W / 200W

Réf : LED30PHR30TCS / LED30PHR50TCS / LED30PHR100TCS / LED30PHR150TCS / LED30PHR200TCS



Service qualité - + 33 (0)5 65 70 49 79 - www.visioled.com

12/23

CARACTÉRISTIQUES

Puissance	30W	50W	100W	150W	200W
LED	2835 Sanan				
Alim.	220-240 V AC				
T° de couleur	3000K / 4500K / 6500K				
Flux lumineux	3900 lm	7000 lm	14000 lm	21000 lm	28000 lm
Durée de vie	71 000 H				
Protection	IP65 - IK08				
T° de fonct.	-30°C à +40°C				

PRÉCAUTIONS

Merci de lire la notice avant de procéder à l'installation.

1. Seul un électricien qualifié est habilité à réaliser le montage, le câblage et la connexion du luminaire.

Le luminaire doit être installé et déplacé avec soin.

2. Vérifiez la tension nécessaire au branchement de l'appareil avant son installation.

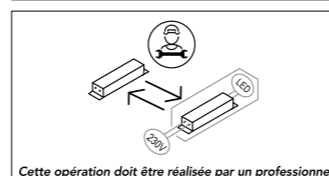
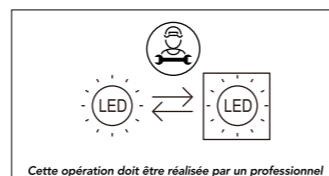
3. Coupez l'alimentation avant toute installation ou montage du luminaire.

4. Ce luminaire n'est pas adapté à une utilisation sur des surfaces hautement inflammables (par ex. polystyrène, textiles, etc...).

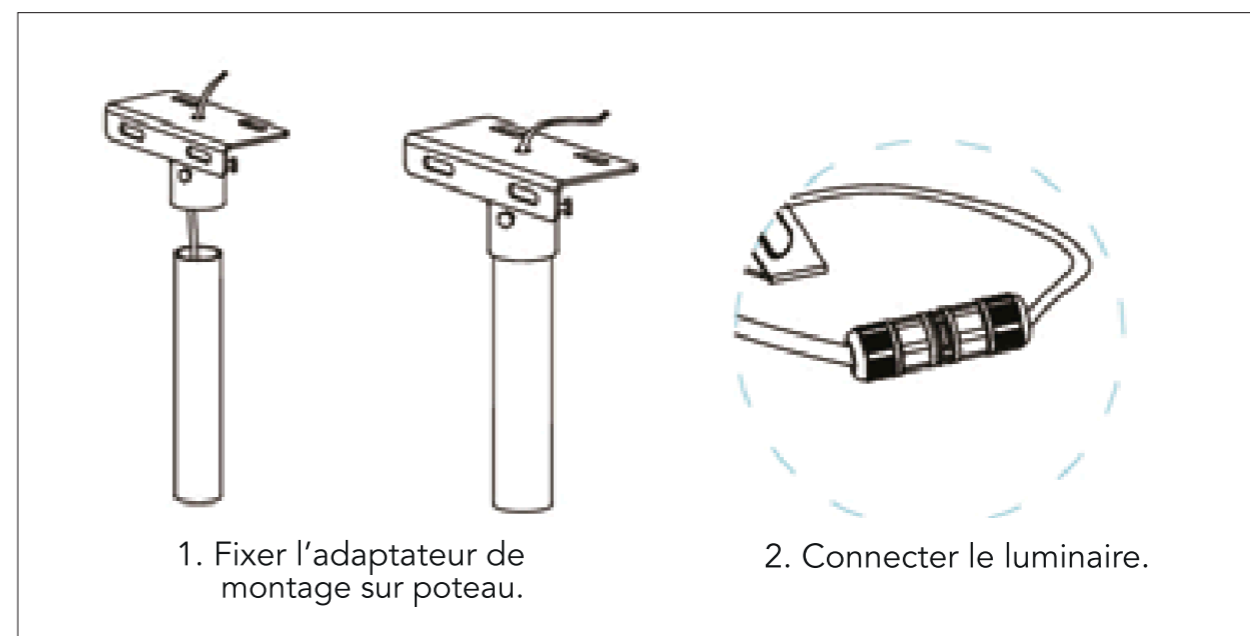
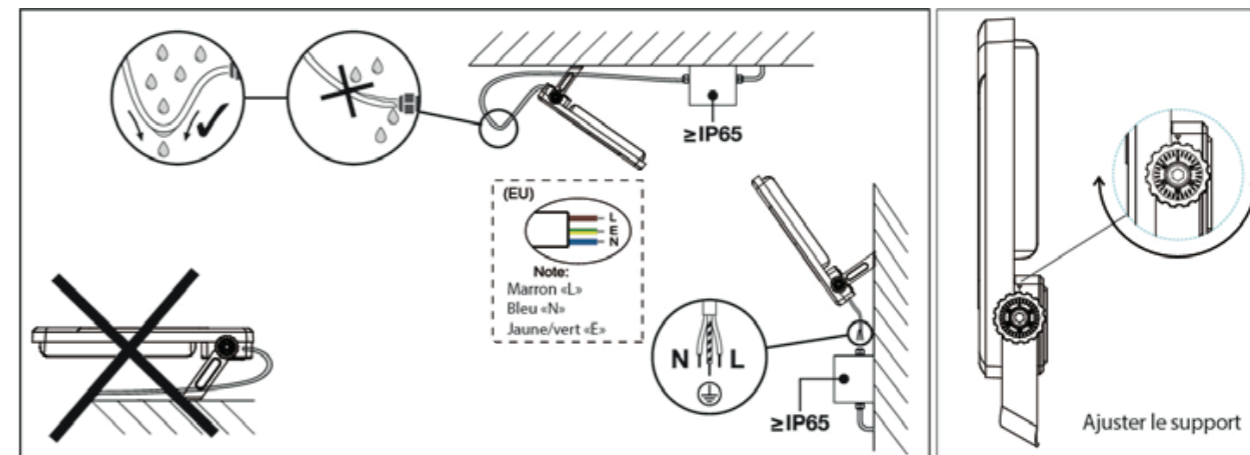
5. L'emplacement choisi pour l'installation (ex: plafond, mur...), doit permettre au luminaire d'être monté et branché à l'alimentation en toute sécurité.

6. Raccordez ce luminaire à la Terre.

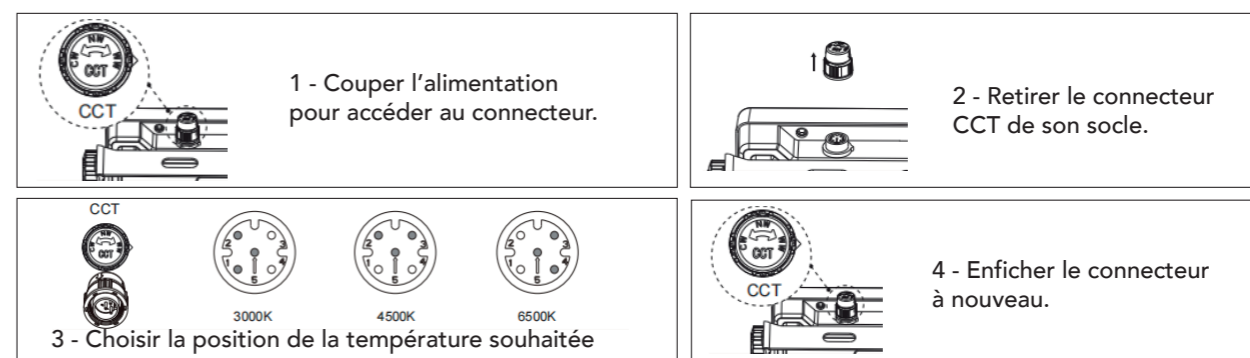
7. En cas de panne, ne démontez pas l'appareil. Contactez notre service après-vente.



FIXATION ET RACCORDEMENT



RÉGLAGE TEMPÉRATURE DE COULEUR



Au terme de sa durée de vie, ce produit ne doit pas être éliminé avec les ordures ménagères mais doit être remis à un point de collecte destiné au recyclage des appareils électriques et électroniques. Contactez le distributeur ou le revendeur de ce produit, ou adressez vous auprès de votre municipalité pour collecter les informations sur le centre de recyclage le plus proche de votre domicile. VISIOLed est adhérente à l'organisme de recyclage «ÉcoSystem» pour le traitement des appareils usagers.